

ADC

Corp A	
Parter	1027.45 m²
Plan Etaj 1	1027.45 m²
Plan Etaj 2	1027.45 m²
Plan Etaj 3	1027.45 m²
Plan Etaj 4	827.91 m²

4937.71 m²

Corp B	
Parter	2278.34 m²
Plan Etaj 1	1566.99 m²
Plan Etaj 2	1566.99 m²
Plan Etaj 3	1566.99 m²

6979.33 m²

Corp C	
Subsol	460.22 m²
Parter	1243.23 m²
Plan Etaj 1	1243.23 m²
Plan Etaj 2	169.78 m²

3116.47 m²

Corp D	
Parter	1700.34 m²
Plan Etaj 1	1700.34 m²
Plan Etaj 2	1700.34 m²
Plan Etaj 3	1700.34 m²

6801.35 m²

Corp E	
Parter	277.16 m²
Plan Etaj 1	277.16 m²
Plan Etaj 2	277.16 m²

831.47 m²

Tehnic	
Subsol	631.13 m²
Parter	35.27 m²

666.39 m²

Aria Desfasurata Construita 23332.71 m²

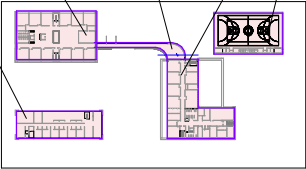
Nota / Note
- Planurile de arhitectura vor fi citite impreuna cu planurile de structura, instalatii , cu memoriul tehnic si scenariul de securitate la incendiu;
- Toate cotele sunt date pentru cladiri existente si/sau construite in mai multe etape. Orice discrepanta aparuta in aceste desene trebuie raportata proiectantului inainte de inceperea oricarei lucrari;
- Executantul este obligat sa verifice cotele inainte de procurarea materialelor si inceperea executiei pentru toate categoriile de lucrari;
- Desenele la scara mare(ex. 1:20) vor avea prioritate in fata celor la scara mica(ex. 1:500);
- Plansele de arhitectura se vor citi/corela numai impreuna cu plansele de rezistenta, instalatii si, dupa caz, drumuri/plaforme;
- Toate cotele legate de partea de tehnologie, structura si instalatii vor fi corelate cu datele furnizate de catre proiectantul acestora;
- Toate trecerile prin pereti si plansee rezistente la foc vor fi certificate, etanse si rezistente la foc conform specificatiilor peretilor;
- Strapungerile, scurgerile pluviale si echipamentele din planul invelitorii vor fi corelate cu proiectele de specialitate;
- Toate materialele trebuie sa aiba certificate de conformitate, de performanata si agremente tehnice valabile (Romanesti sau Europene);
-Toate detaliile verticale, orizontale si de rosturi la elemente rezistente la foc sunt pur informative, se vor respecta detaliile producatorului de sistem cf. agrement tehnic.

AC

Corp A	1027.45 m²
Corp B	2278.34 m²
Corp C	1243.23 m²
Corp D	1700.34 m²
Corp E	277.16 m²
Tehnic	35.27 m²

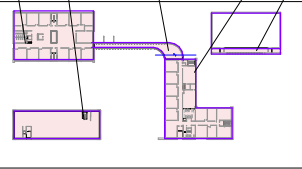
Aria Construita: 6 6561.79 m²

Corp A 1027.45 m² Corp D 1700.34 m² Corp E 277.16 m² Corp B 1566.99 m² Corp C 1243.23 m²



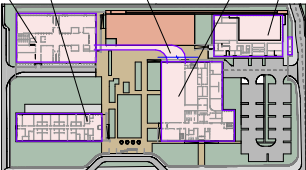
Plan Etaj 1
1 : 5000

Corp D 1700.34 m² Corp A 1027.45 m² Corp E 277.16 m² Corp B 1566.99 m² Corp C 169.78 m²



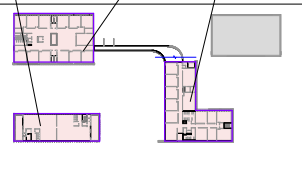
Plan Etaj 2
1 : 5000

Corp D 1700.34 m² Corp A 1027.45 m² Corp E 277.16 m² Corp B 2278.34 m² Corp C 1243.23 m²



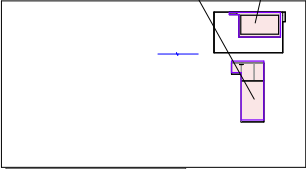
Parter
1 : 5000

Corp A 1027.45 m² Corp D 1700.34 m² Corp B 1566.99 m²



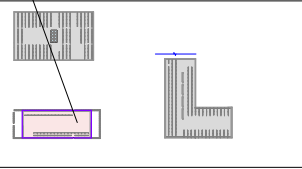
Plan Etaj 3
1 : 5000

Tehnic 631.13 m² Corp C 460.22 m²



Subsol
1 : 5000

Corp A 827.91 m²



Plan Etaj 4
1 : 5000

CATEGORIA DE IMPORTANTA: CLASA DE IMPORTANTA: II (Cf. P100/1-2013)
TIPUL CLADIRII: CIVILA - INVATAMANT
RISC DE INCENDIU: MIC
GRADUL DE REZISTENTA LA FOC: II (Cf. P118-99)
C - NORMALA (Cf. H.G. 766-1997)
II (Cf. P100/1-2013)
CIVILA - INVATAMANT
MIC
(Cf. P118-99)

SALI DE INVATAMANT			
	BUC	SUPRAFATA TOTALA	Elevi

Corp B

Anexa	4	45.20 m²	0
Lab Posta Tehnician	1	0.00 m²	0
Lab Technician Operator de Calcul	2	194.16 m²	0
Lab Technician Telematica	2	191.17 m²	0
Lab Tehnician Posta	1	75.61 m²	0
Lab Tehnician Telecom	1	74.02 m²	0
Sala de Clasa	2	95.97 m²	48
Sala de Clasa	20	1236.88 m²	600
SMART LAB	2	147.82 m²	0

2060.82 m² 648

Corp D

Anexa	8	145.88 m²	0
Atelier	1	227.63 m²	0
Atelier Campus Dual	1	85.43 m²	0
Atelier de practica	1	279.67 m²	0
Atelier tehnic	1	227.25 m²	0
Lab. Biologie	1	86.17 m²	0
Lab. Chimie	1	86.05 m²	0
Lab. Fizica	1	86.17 m²	0
Magazie/ Atelier de reparatie	1	90.28 m²	0
Sala de Clasa	33	2035.25 m²	990
Sala TIC	3	184.27 m²	0

3534.05 m² 990

Total elevi

5594.88 m² 1638

Proiectant general:				Beneficiar : PRIMARIE SECTOR 6	Nr. Proiect: P028
Centrul de Inovare si Proiectare Urbana Sector 6 SRL Bucuresti, Calea Plevnei, nr. 147-149, sector 6, Romania J40/7203/2023, CUI RO47995505 Site: Proiectare6.ro; email: proiectare6@primarie6.ro				Adresa : Loc. Bucuresti Sectorul 6, str. Romancierilor, nr. 1	
Specificatie	Nume	Semnatura	Scara: 1 : 5000	Titlul proiectului: Desființare clădiri existente, construire imobile cu funcțiunea de liceu, dotări sportive, cămin, cantină, spații conferințe, spații conexe, amenajare incintă, realizare brânșamente, împrejmuire, organizare de șantier - Colegiul Tehnic de Poștă și Telecomunicații Gheorghe Airinei	Faza: SF
Coordonator	urb. Mihai BALINT				
Sef proiect	arh. Adrian MUSAT		Data: 31/10/24 Revizie: 00	Plansa: Bilant Suprafete	Desen nr.: A090 Format: A3 (420x297)
Proiectat	arh. Adrian MUSAT				
Desenat	arh. Adrian MUSAT				
Verificat	arh. George NITOIU				